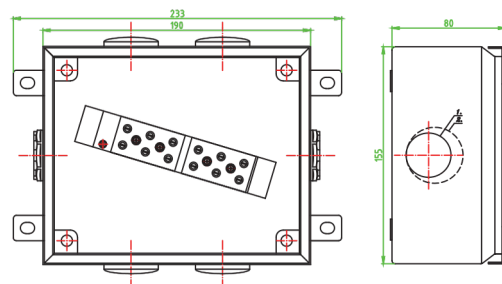
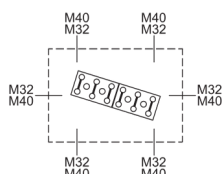
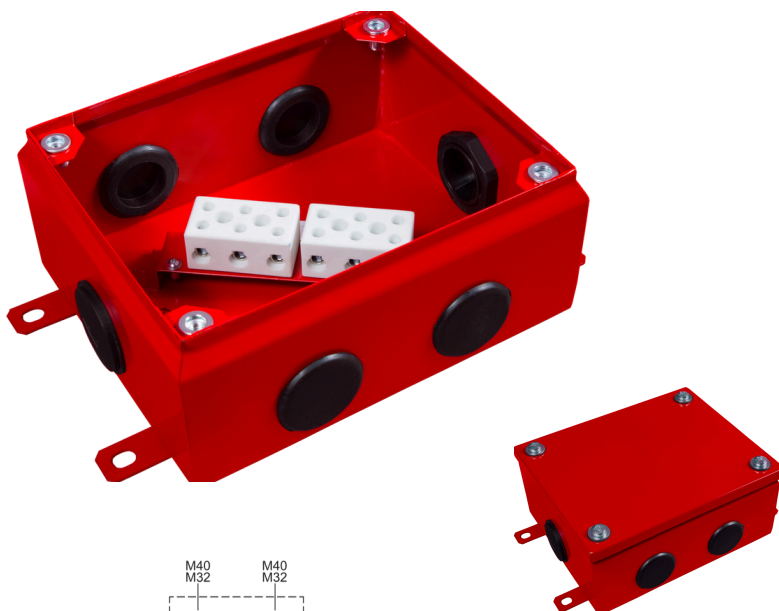


**TYP 10 / TYPE 10
TYP 10.1 / TYPE 10.1**

 1. Otwór pod dławik M32
2. Otwór pod dławik M40

WYMIARY W MM	WYSOKOŚĆ 80	SZEROKOŚĆ 190	GŁĘBOKOŚĆ 155	DIMENSIONS IN MM
	HEIGHT	LENGTH	WIDTH	
	z dławkami dwukomponentowym M32 (wyposażenie standardowe)		z dławkami M40 (wyposażenie opcjonalne)	
MAKSYMALNA ŚREDNICA PRZEWODU W MM	24	20-26	MAXIMAL DIAMETER OF CABLE IN MM	
	membrane gland, two-component cable entry M32 (basic version)		gland M40 (additional option)	

PUSZKA INSTALACYJNA PP-BXM E90 - PRZELOTOWO-ROZGAŁĘŻNA 6 ZACISKÓW 1,5 - 16mm²

	Wersja podstawowa	Dodatkowa opcja na życzenie klienta
Podtrzymanie funkcji	E90 (E30/E60/E90)	
Napięcie (max)	450V	
Klasa szczelności	IP65	
Zaciski	2 kostki - 6 zacisków od 1,5 do 16 mm ²	
Wyposażenie Typ 8	dławiki kablowe dwukomponentowe M32 - 4 szt, zaślepki M32 - 2 szt	dławiki kablowe M40 - 4 szt, zaślepki M40 - 2 szt
Materiał	blacha stalowa czarna (standard DC 01)	stal nierdzewna (standard 1.4301)
Lakierowanie	RAL 3000 (czerwony)	dowolny kolor z palety RAL
Waga	0,95 kg	
Dokumentacja	schemat łączeniowy, tabliczka znamionowa	
Dokumentacja CNBOP-PIB (do pobrania na stronie www.boxmet.com.pl)	Aprobata techniczna AT-0601-0359/2012 wydanie 2 Certyfikat zgodności nr 2893/2013	

Puszki można wyposażać w inne typy dławików kablowych M32 i M40



CABLE JUNCTION BOX PP-BXM E90 - DISTRIBUTION-CRUIISING 6 TERMINALS 1,5 - 16mm²

	Basic version	Additional option according to client's request
Functionality of electrical cable systems	E90 (E30/E60/E90)	
Voltage (max)	450V	
Ingress Protection Rating	IP65	
Terminals	2 blocks - 6 terminals from 1,5 to 16 mm ²	
Equipment Type 8	membrane gland, two-component cable entry M32 - 4 pcs cable gland covers M32 - 2 pcs	gland M40 - 4 pcs cable gland covers M40 - 2 pcs
Material	black steel plate (standard DC 01)	stainless steel (standard 1.4301)
Painting coat	RAL 3000 (red)	any colour according to RAL palette
Weight	0,95 kg	
Documentation	connection diagram, name plate	
Documentation CNBOP-PIB (downloadable from www.boxmet.com.pl)	Technical Approval AT-0601-0359/2012 wydanie 2 Certificate of accordance nr 2893/2013	